

ZEFAL

RAIDER FRONT



**ULTRA
RESISTANT**



**2 X 9KG
ISO 11243: 2016**



750G



DISC BRAKE

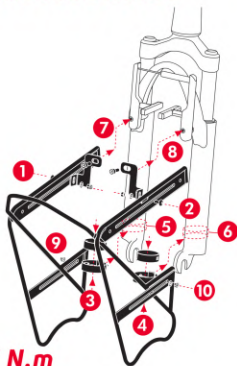


V-BRAKE

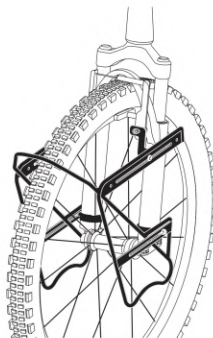
AL

**ALUMINIUM
MATERIAL**

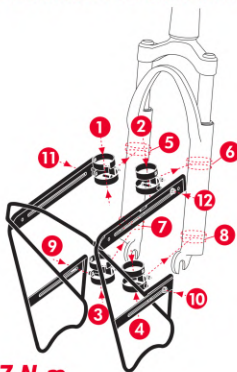
1 VBRAKE MOUNTING



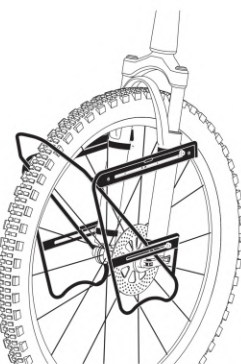
⚠ Max = 7 N.m



2 DISC BRAKE MOUNTING



⚠ Max = 7 N.m



Recommandations générales :

Vérifier que le cycle est compatible avec les spécifications techniques du porte-bagages.
La capacité maximale supportée par le porte-bagages Raider Front est de 2x9 kg. Ne pas fixer de siège enfant sur le Raider Front. Ne pas dépasser la charge maximale de 2x9 kg. Vérifier régulièrement le montage des fixations. S'assurer que le bagage est transporté en toute sécurité sur le porte-bagages. Ne pas modifier le porte-bagages. Ne pas arrimer de remorque au Raider Front. Lorsque le porte-bagages Raider Front est chargé, le comportement de la bicyclette peut être modifié, en particulier au niveau de la conduite et du freinage. Les moyens de fixation des bagages (notamment les courroies et les tendeurs élastiques) doivent être toujours arrimés au porte-bagages de façon à ne pas interagir avec la roue avant. Vérifier que les réflecteurs et les feux de signalisation ne sont pas occultés par les bagages fixés sur le porte-bagages. Répartir les charges uniformément sur le porte-bagages. Le modèle Raider Front est destiné à être monté sur des vélos route, VTT, Trekking, City. En cas de non respect des recommandations énoncées ci-dessus, de quelque modification ou de mauvaise fixation du porte-bagages, la société ZEFAL décline toute responsabilité.

General recommendations:

Check that the cycle is compatible with the technical specifications of the luggage. The maximum capacity supported by the Raider Front is 2x9 kg. Do not attach the child seat on the Raider Front. Do not exceed the maximum load of 2x9 kg. Regularly check the mounting bindings. Make sure the luggage is safely transported on the luggage rack. Do not change the luggage rack. Do not attach a trailer to the Raider Front. When the Raider Front is loaded, the behavior of the bicycle may be amended, particularly at the driving and braking. The luggage attachment devices (in particular straps) must always be attached to the luggage rack in order to not interact with the front wheel. Check reflectors and traffic lights are not obscured by the baggage attached to the luggage rack. Distribute loads evenly on the luggage rack. The model Raider Front is designed to be mounted on road bikes, MTB, Trekking, City. ZEFAL cannot be held responsible for failure to follow the above recommendations or to properly secure the rack in place.

Recomendaciones generales:

Comprobar que la bicicleta es compatible con las características técnicas del porta equipaje.
La capacidad máxima aceptada por el porta equipaje Raider Front es de 2x9 kilos. No está concebido para recibir una silla de niño. No sobrepasar la carga máxima de 2x9 kilos. Comprobar periódicamente el estado de las fijaciones. Asegurarse de que el equipaje está transportado en toda seguridad en el porta equipaje. No modificar el porta equipaje. No aratar ningún remolque al porta equipaje Raider Front. Una vez el porta equipaje cargado, el comportamiento de la bicicleta puede ser diferente, particularmente en cuanto a conducta y frenado. Los medios de fijación del equipaje (correas y tensores) deben estar siempre arrimados al porta equipaje para no interferir con el funcionamiento de la rueda delantera. Verificar que los reflectores y las luces de señalización estén visibles y que nada les oculte. Repartir la carga de modo uniforme en el porta equipaje. El modelo Raider Front está previsto para ser montado en bicicletas de carreteras, de todo terreno, trekking y ciudad. En el caso de no respetar las recomendaciones enunciadas anteriormente, y/o en caso de modificaciones y/o mala fijación del porta equipaje, la empresa ZEFAL no se hace responsable de los posibles daños o perjuicios causados.

Allgemeine Empfehlungen:

Vergewissern Sie sich, dass das Fahrrad mit den technischen Festigkeitsangaben des Gepäckträgers kompatibel ist. Die zulässige Maximallast des Gepäckträgers Raider Front ist 2x9 kg. Ein Kindersitz darf nicht auf dem Gepäckträger Raider Front angebracht werden. Das maximale Belastungsgewicht von 2x9 kg darf nicht überschritten werden. Prüfen Sie regelmäßig die einzelnen Befestigungselemente. Vergewissern Sie sich, dass das Gepäckstück auf dem Gepäckträger sicher transportiert wird. Keine bauliche Veränderung am Gepäckträger vornehmen. Keinen Fahrradanhänger am Raider Front anbringen. Wenn der Gepäckträger Raider Front belastet ist, verändert sich das Fahrverhalten Ihres Fahrrades insbesondere beim Lenken und Bremsen. Befestigen Sie Ihr Gepäckstück (mit Gurten und Spannern) am Gepäckträger immer so, dass sich keine losen Gurte im Laufrad verfangen können. Befestigen Sie Ihr Gepäckstück so, dass alle Reflektoren und Rückleuchten gut sichtbar sind. Achten Sie auf eine gleichmäßige Verteilung des Gepäcks auf dem Gepäckträger. Der Raider Front ist für die Montage auf Rennräder, MTB, Trekking und City Bikes geeignet. Bei Nichteinhaltung der Empfehlungen und Gebrauchsanweisungen und bei Veränderung oder falscher Befestigung des Gepäckträgers übernimmt ZEFAL keine Verantwortung.